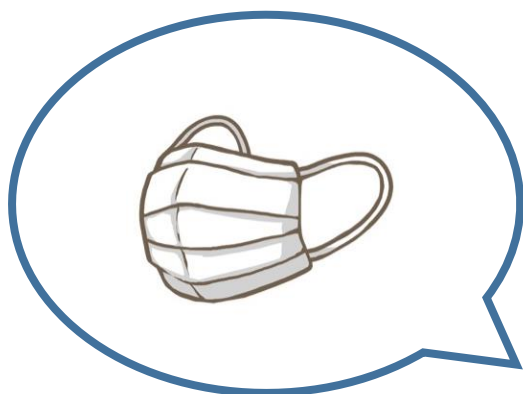


東名古屋病院を肺結核・肺結核疑いで受診・入院される患者様へ

- ・ご来院の際は、患者さんは必ずマスクを着用してお越しください。
- ・できるだけご家族と一緒にご来院していただき、ご家族が受付をして下さい、その際に結核の疑いでの受診、もしくは入院であることをお伝えください。
- ・お車でご来院の患者さんは、職員の指示があるまでお車でお待ちください。
- ・やむを得ずお一人でご来院の場合には、事前にその旨を外来師長にご連絡いただき、指示に従ってください。



マスクの着用をお願いします



独立行政法人 国立病院機構
東名古屋病院

〒465-8620
名古屋市名東区梅森坂 5-101
TEL:052-801-1151 (代表)